

Сугубая ектения. Муз. Скворцова

Музыкальный фрагмент в нотной записи. Ключевое знаменье — бемоль (F), ритмическое знаменье — common time (C). Текст: сла-ва те-бе, Гос-по-ди, сла-ва те-бе.

Музыкальный фрагмент в нотной записи. Ключевое знаменье — бемоль (F), ритмическое знаменье — common time (C). Текст: Гос-по-ди, по-ми-луй.

Музыкальный фрагмент в нотной записи. Ключевое знаменье — бемоль (F), ритмическое знаменье — common time (C). Текст: р. Господи помилуй, Господи помилуй, Господи поми-луй.

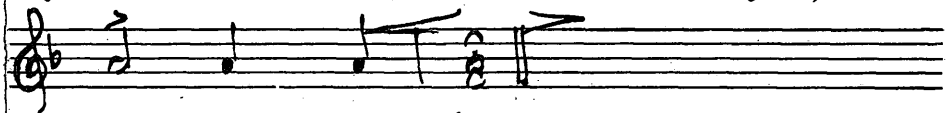
Музыкальный фрагмент в нотной записи. Ключевое знаменье — бемоль (F), ритмическое знаменье — common time (C). Текст: р. Господи помилуй, Господи по ми-луй, Гос-по-ди по ми-луй.



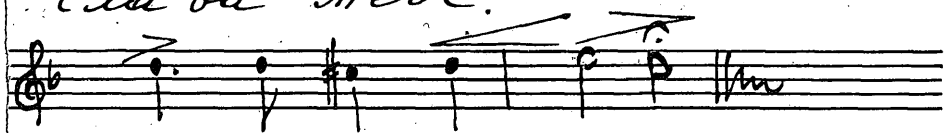
Сопрано Сладкая ектения муз. Скворцова



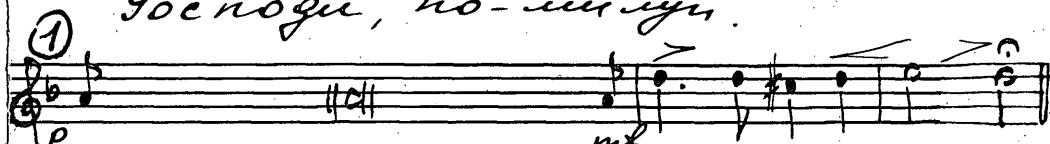
слава Те-бе Гос-по-ди,



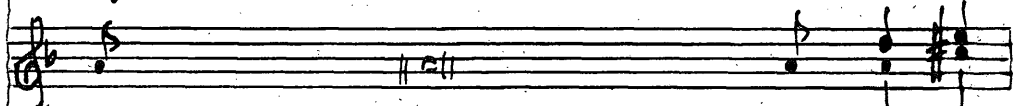
слава Тебе.



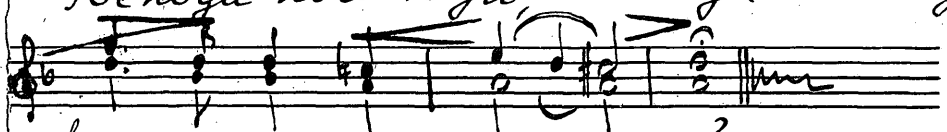
Господи, по-ми-луй.



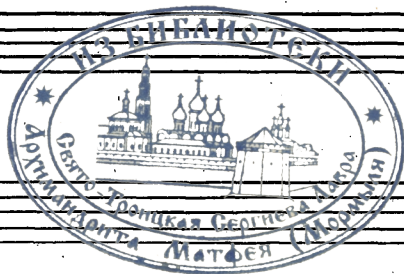
Господи по-ми-луй, Господи по-ми-луй, Господи по-ми-луй



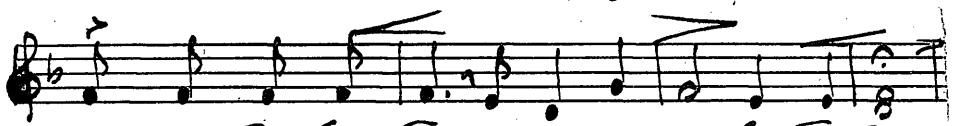
Господи по-ми-луй, Господи по-ми-луй



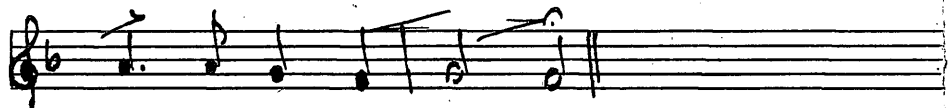
Господи, по-ми-луй?



Алт. Сущбая ектенія. муз. Скворцова

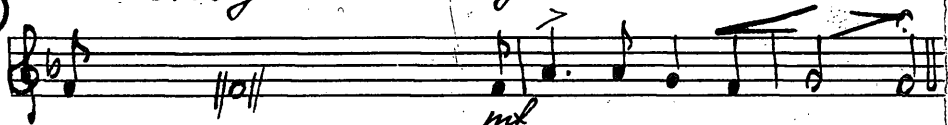


mf Слава Тебе, Гос-поди, слава Тебе



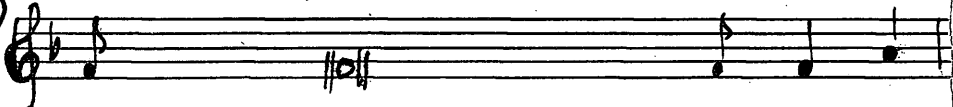
Господи помилуй

①



p Господи помилуй, Господи помилуй, Господи помилуй.

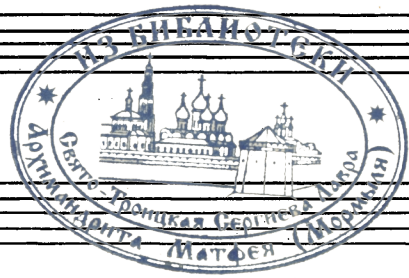
②



p. Господи помилуй, Господи помилуй,



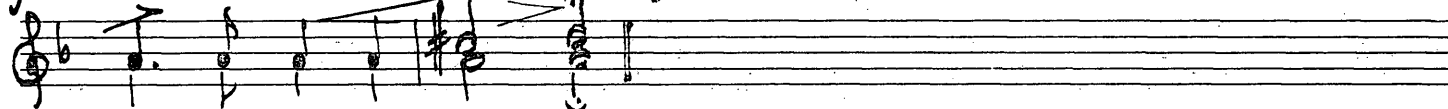
mf Господи помилуй.



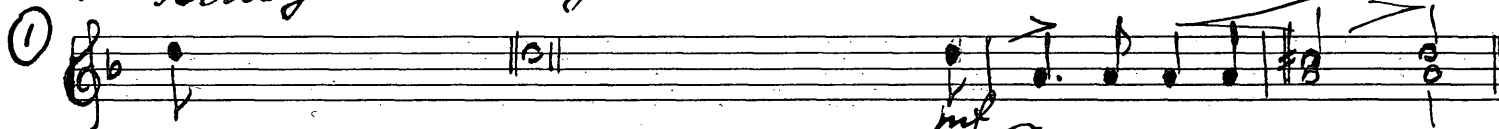
Тенор Судьба ектения муз. Сиворцова



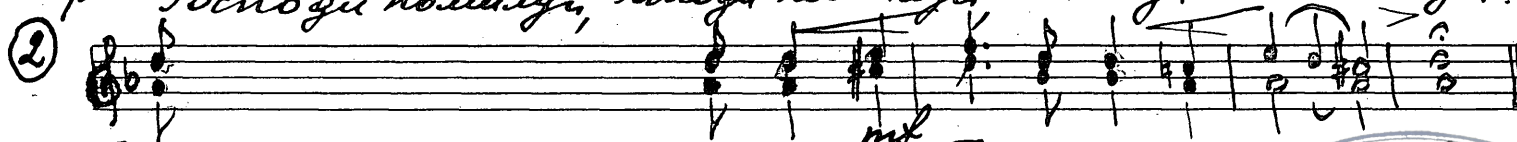
*mf* Слава Тебе Господи, слава Тебе.



*p.* Господи помилуй.



*p.* Господи помилуй; Господи помилуй; *mf* Господи помилуй.



*p.* Господи помилуй; Господи помилуй; *mf* Господи, помилуй.



Бас. Судьба ектенна, муз. Скворцова

*mf* Слава Тебе Господи слава Тебе

*p* Господи помилуй.

①

*p* Господи помилуй, Господи помилуй, *mf* Господи помилуй.

②

*p* Господи помилуй, Господи помилуй, *mf* Господи по - мил - уи.

